

# AMAK 160

- Vollhydraulische Abstützung
- PTO Antriebskonzept
- Alle Kranfunktionen unter Last steuerbar
- Vollhydraulische Klappspitze
- Arbeitsbühnenfunktion möglich

## Technische Informationen

Hakenlast (stand./opt.)	3,0 t/5,0 t
Hakenhöhe	40,0 m
Stützbreite (min.)	3,35 m
Stützbreite (max.)	5,68 m
Windzugkraft (max.)	3,0 t
Windgeschwindigkeit	60 m/min
Ausleger (3000 kg)	4,81 m
Auszug 1 (2000 kg)	7,52 m
Auszug 2 (1000 kg)	10,67 m
LKW*	
Gesamtgewicht (min.)	≥ 14,99 t

\*abhängig vom jeweiligen LKW-Typ

## Aktionsradius

Last	Reichweite	Höhe
3.000 kg	9,0 m	28,0 m
2.000 kg	16,5 m	24,0 m
1.000 kg	25,0 m	23,0 m
500 kg	34,0 m	14,5 m

## Aktionsradius mit 5 T-Funktion

Last	Reichweite	Höhe
5.000 kg	6,5 m	10,0 m
3.500 kg	9,0 m	5,0 m

# AMAK

## DS kran.co

Domes & Schwarz GbR

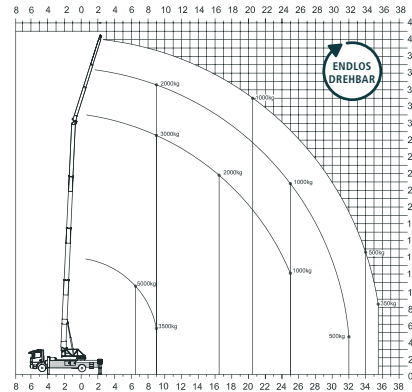
63688 Gedern

Weningser Straße 12

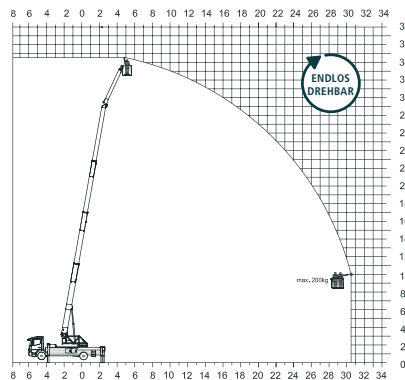
Tel. 06045 / 955713

[www.amak-kran.co](http://www.amak-kran.co)

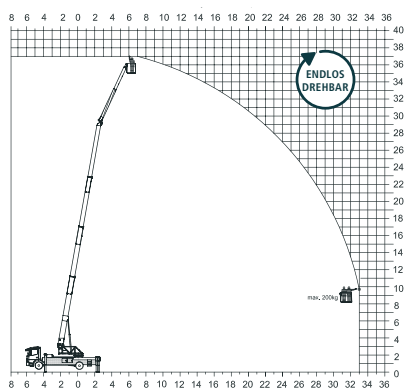
## Kranbetrieb



## Bühnenbetrieb



## Bühnenbetrieb 1x ausgefahren



Vorbehaltlich technischer Änderungen. Alle Maße sind ca.-Angaben. Änderungen der Funktionen und Leistungen bleiben vorbehalten. Die Angaben spiegeln die Geräteleistungen zum Zeitpunkt der Drucklegung wider.

Stand: 11/2014

# AMAK

## AMAK 160 – DER ALU-AUTOKRAN



35 m seitliche Reichweite (350 kg) · 40,0 m Höhe · 5 t maximale Tragkraft

# Das Besondere: Amak-Technik ...



... überzeugende Technik



... sicher & leistungsstark!

## Aufbauautomatik

- Vereinfachter Aufbau des Kranes komplett über die Funkfernsteuerung
- Sorgt für eine optimale Nivellierung und Standsituation
- Stufenloses seitliches Ausfahren der Stützbalken
- Stufenlose Höhennivellierung der Stützzyliner

## Elektronische Stützenüberwachung (ASC)

- Durchgängig doppelte Überwachung jeder einzelnen Stütze auf Standsicherheit
- Automatisches Anpassen der Fahrgeschwindigkeiten an die jeweilige Standsicherheit
- Elektronische Unterstützung für korrekten und sicheren Stützenaufbau des Kranes



... komfortabel & sicher!



... leicht & leistungsstark!

## Abstützsystem

- Stabile Stützensausleger aus Stahl für festen Stand
- V-Abstützung für flexible und platzsparende Abstütztechnik
- Vollhydraulische variable Stützen für stufenloses Ausfahren der Stützbalken und Höhenregulierung der Stützzyliner

## Auslegersystem

- Extrem feste Aluminium-Spezial-Legierung mit niedrigem Eigengewicht
- Kein Festigkeitsverlust in der Schweißnaht durch neuartiges Rührschweißverfahren (RRS) > die Schweißnaht ist so fest wie das Vollmaterial
- geringe Durchbiegung durch höhere Materialstärke an belasteten Zonen

# ... bietet standardmäßig mehr!



... überzeugende Technik

## Kransteuerung

- Modernste SPS/CAN-Bus Steuerung für größte Sicherheit
- Optimierte Ausnutzung aller Leistungsmöglichkeiten
- Großes LCD-Display an Funkfernsteuerung und Kran
- Funkfernsteuerung mit Stützen-Standsicherheitsanzeige, Hakenlast und Ausladungsweitenanzeige
- Kranfunktionen mit Softtouch für schwingungsarmes, sicheres Arbeiten



... sparsam & umweltfreundlich!

## Antriebskonzept

- Kranbetrieb über leistungsstarken LKW Motor mit Nebenantrieb (PTO)
- Leistungsreserven in Kran- und Bühnenbetrieb
- Aufwandsparnis durch ein Ein-Tank-System



... clever & flexibel!

## Bühnenbetrieb

- Schnelle werkzeuglose Montage der Bühne an den Kranausleger
- Automatische Niveauregulierung der Bühne
- Einfaches Anfahren schwieriger Stellen durch drehbare Bühne (45° links und 45° rechts)
- Kein zusätzliches Stromaggregat in der Bühne notwendig



... nützlich & unterstützend!

## Zubehörhaltesysteme & Ladefläche

- Der Kran wird individuell mit den gewünschten Halterungen ausgestattet
- Sicherer Zubehörtransport im Straßenverkehr
- Staufächer an beiden Seiten des Kranes
- Sicheres Laden von Hilfsmitteln durch hohe Bordwände
- Bordwände beidseitig zu öffnen, dadurch leichter Zugriff auf das Ladegut
- Leichtes Sichern der Ladung durch Zugösen



## Anwenderfreundlich ...

- Einfacher und schneller Aufbau
- Endlos drehbar
- Funkfernsteuerung mit großem Display
- Diagnosefunktion am Krandidisplay