



## AMAK 28

### Technische Informationen

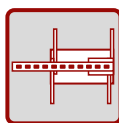
Hakenlast	800 kg
Hakenhöhe	25,50 m
Ausfahrlänge	27,00 m
Stützbreite (min.)	2,90 m
Stützbreite (max.)	4,93 m
Windenzugkraft (max.)	800 kg
Ausleger (800 kg)	4,50 m
Fahrzeugmaße	9,21 x 2,12 x 2,50 m
Anhängelast	2,8 t - 3 t



### Ausstattung



TSR-Mastsystem



H-Abstützung



Ausleger  
endlos drehbar



Antriebs-  
konzept



ferngesteuerter  
Selbstfahrantrieb



hydr. Klapp-  
spitzgelenk

### Optionale Ausstattung

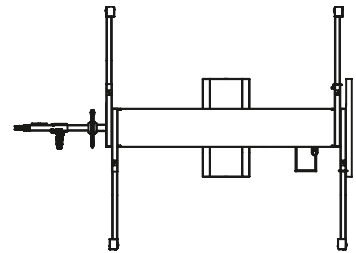


Zubehör-Fix-  
System

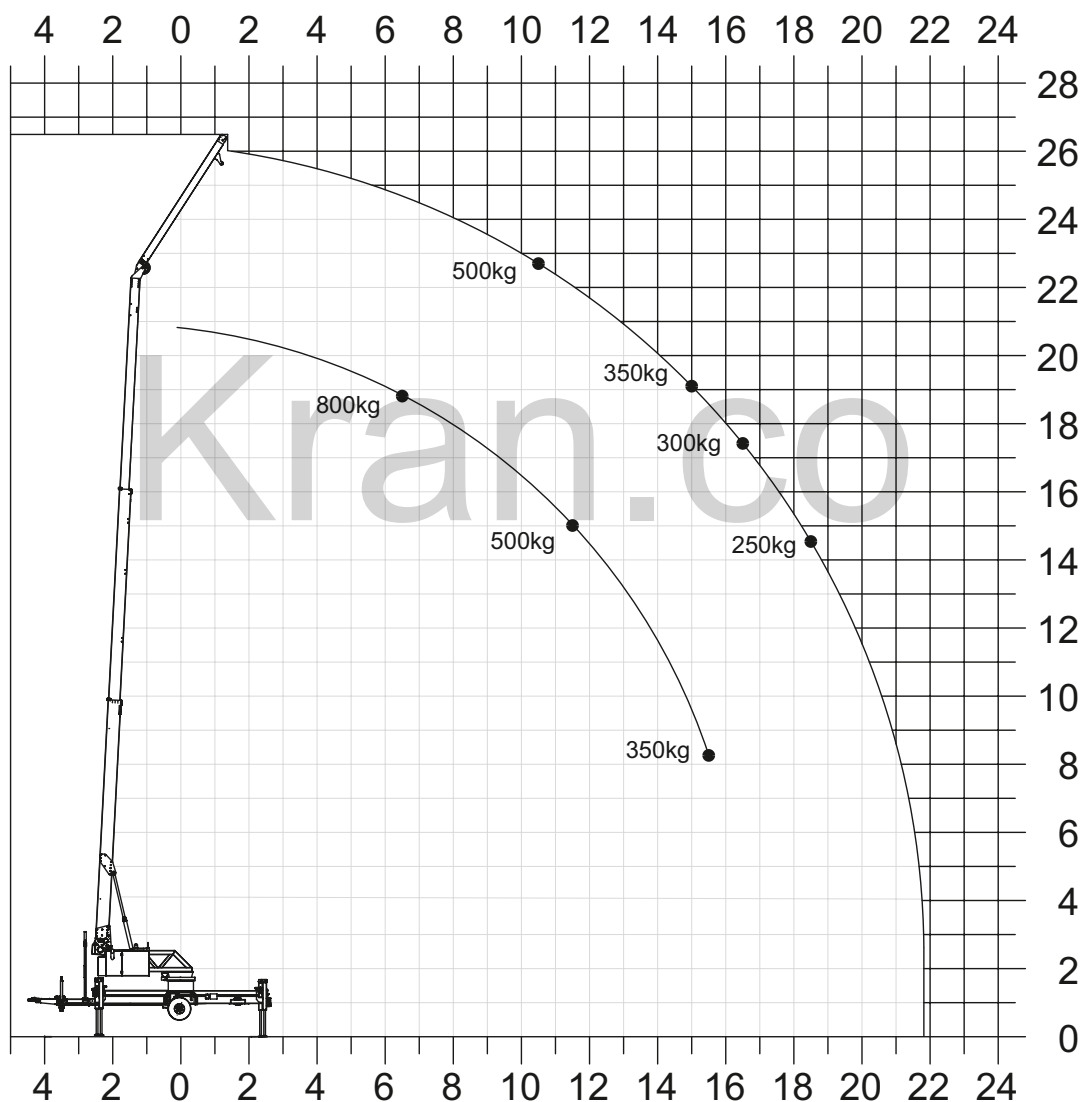
# AMAK 28

## Arbeitsbereich

Last	Reichweite	Höhe
800 kg	6,5 m	19,0 m
500 kg	11,5 m	15,0 m
350 kg	15,0 m	19,0 m
300 kg	16,5 m	17,5 m
250 kg	18,5 m	14,5 m



## Lastendiagramm



Stand: 10/2020



Ihr Amak-Händler

Domes-Schwarz GbR  
 Lärchenweg 12  
 63688 Gedern  
 ds@Kran.co  
 Leihkran.de  
 Tel. 06045/955713

Vorbehaltlich technischer Änderungen. Alle Maße sind ca.-Angaben.  
 Änderungen der Funktionen und Leistungen bleiben vorbehalten. Die Angaben  
 spiegeln die Geräteleistungen zum Zeitpunkt der Drucklegung wider.