

# Kranvermietung

ALUKRAN - SERVICE - VERKAUF



Tel.: 0800 - 2585726

Leihkran.de



Gedern - Erfurt  
Domes-Schwarz GbR



## AMAK 170

### Technische Informationen

Hakenlast	3,0 t/5,0 t
Hakenhöhe	40,75 m
Ausfahrlänge	41,78 m
Stützbreite (min.)	3,04 m
Stützbreite (min. bei HA)	3,04 m
Stützbreite (max.)	5,49 m
Windenzugkraft (max.)	3,0 t
Ausleger (3.000 kg -1.500 kg)	5,50 - 12,05 m
Auszug 3 (350 kg)	13,78 m
LKW	

Gesamtgewicht (min.)\*  $\geq 18,0$  t

\*abhängig vom jeweiligen LKW-Typ



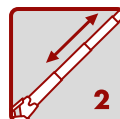
### Ausstattung



TSR-Mastsystem



V-Abstützung



2-fach hydr. telesk.  
Klappspitze



Ausleger  
endlos drehbar



PTO-Neben-  
antrieb



Funkfern-  
steuerung

### Optionale Ausstattung



Zubehör-Fix-  
System



Hubarbeits-  
bühne



Personensiche-  
rungsmodus

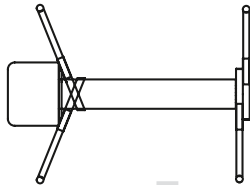
Leihkran.de

## Arbeitsbereich

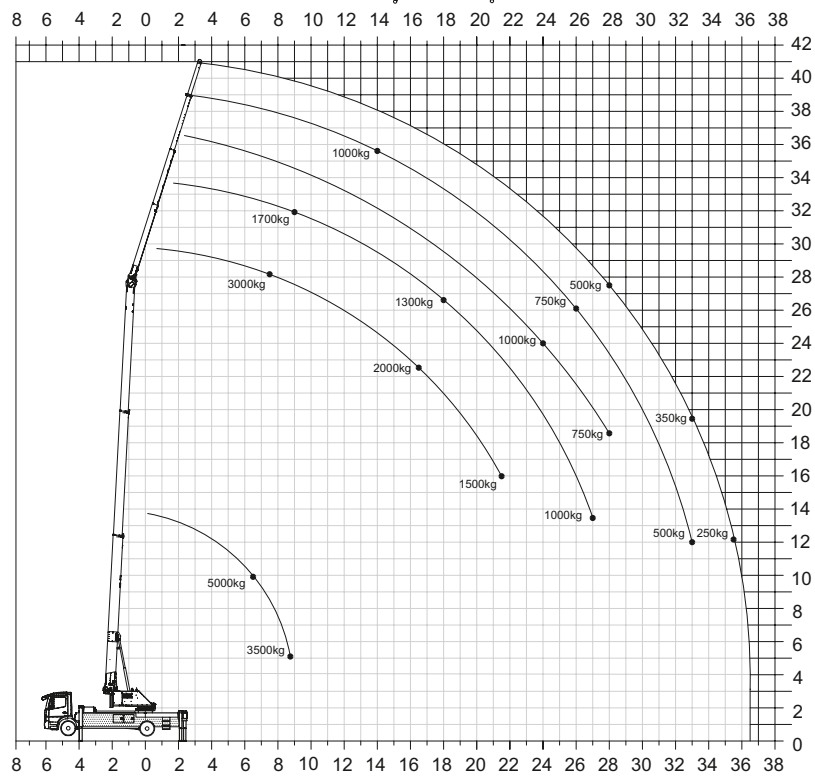
Last	Reichweite	Höhe
3.000 kg	7,5 m	28,0 m
2.000 kg	16,5 m	22,5 m
1.000 kg	27,0 m	13,5 m
500 kg	33,0 m	12,0 m
250 kg	35,5 m	12,0 m

## Arbeitsbereich mit 5t-Funktion

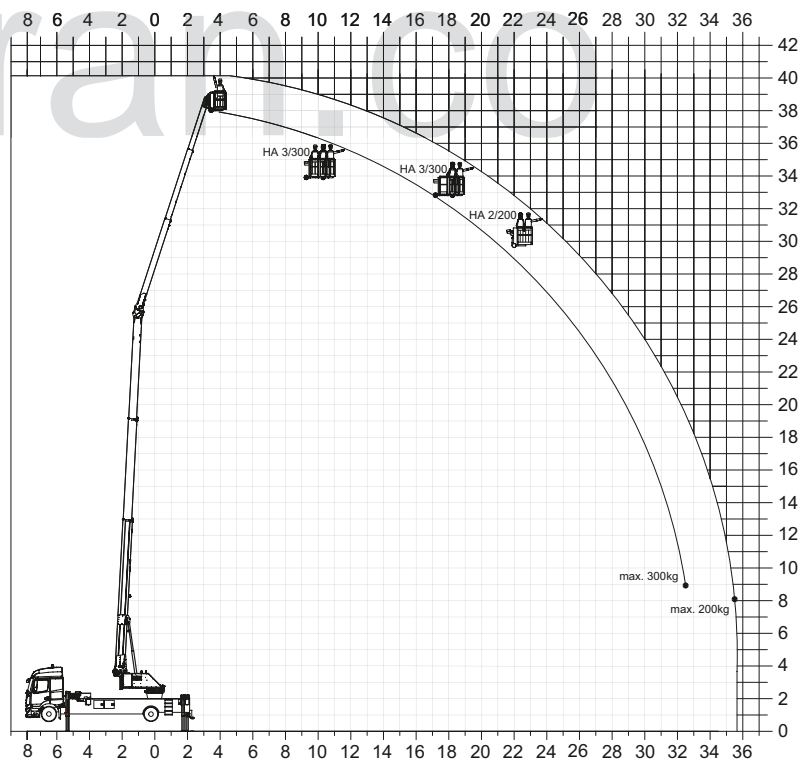
Last	Reichweite	Höhe
5.000 kg	6,5 m	10,0 m
3.500 kg	8,5 m	5,0 m



## Lastendiagramm



## Bühnenbetrieb



Leihkran.de

Stand: 11/2020

**Kranvermietung**

ALUKRAN - SERVICE - VERKAUF

Tel.: 0800 - 2585726



Leihkran.de



Domes-Schwarz GbR

Ihr Amak-Händler

**Domes&Schwarz GbR**

Lärchenweg 12 · D-63688 Gedern

Telefon: +49 6045 95 57 13

E-Mail: ds@kran.co

**Leihkran.de**

Vorbehaltlich technischer Änderungen. Alle Maße sind ca.-Angaben. Änderungen der Funktionen und Leistungen bleiben vorbehalten. Die Angaben spiegeln die Geräteleistungen zum Zeitpunkt der Drucklegung wider.