

Kranvermietung

ALUKRAN - SERVICE - VERKAUF



Tel.: 0800 - 2585726

Leihkran.de



Domes-Schwarz GbR

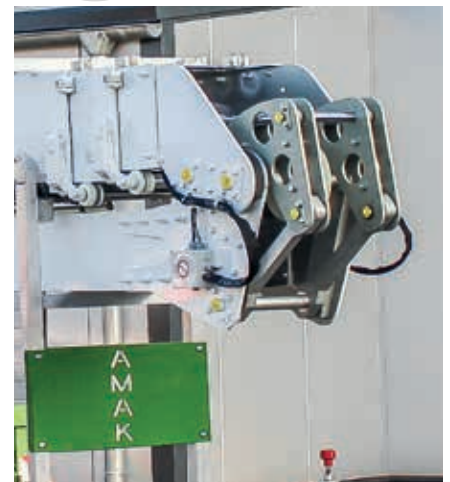


Kran.co

AMAK 35.3

Technische Informationen

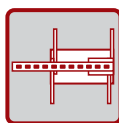
Hakenlast	1.500 kg
Hakenhöhe	32,8 m
Ausfahrlänge	34,10 m
Stützbreite (min.)	2,85 m
Stützbreite (min. bei HA)	3,60 m
Stützbreite (max.)	5,02 m
Windenzugkraft (max.)	1.500 kg
Ausleger (1.500 kg)	4,97 m
Auszug 1 (800 kg)	8,26 m
Auszug 2 (500 kg)	10,39 m
Auszug 3 (250 kg)	12,31 m
Fahrzeugmaße	9,24 x 2,28 x 2,60 m
Anhängelast	3,5 t



Ausstattung



TSR-Mastsystem



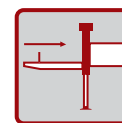
H-Abstützung



Ausleger
endlos drehbar



Antriebs-
konzept



einschiebbare
Deichsel



ferngesteuerter
Selbstfahrantrieb

Optionale Ausstattung



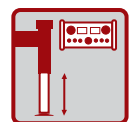
Zubehör-Fix-
System



Hubarbeits-
bühne



Personensiche-
rungsmodus

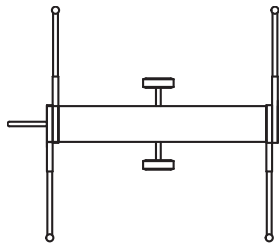


Aufbau-
automatik

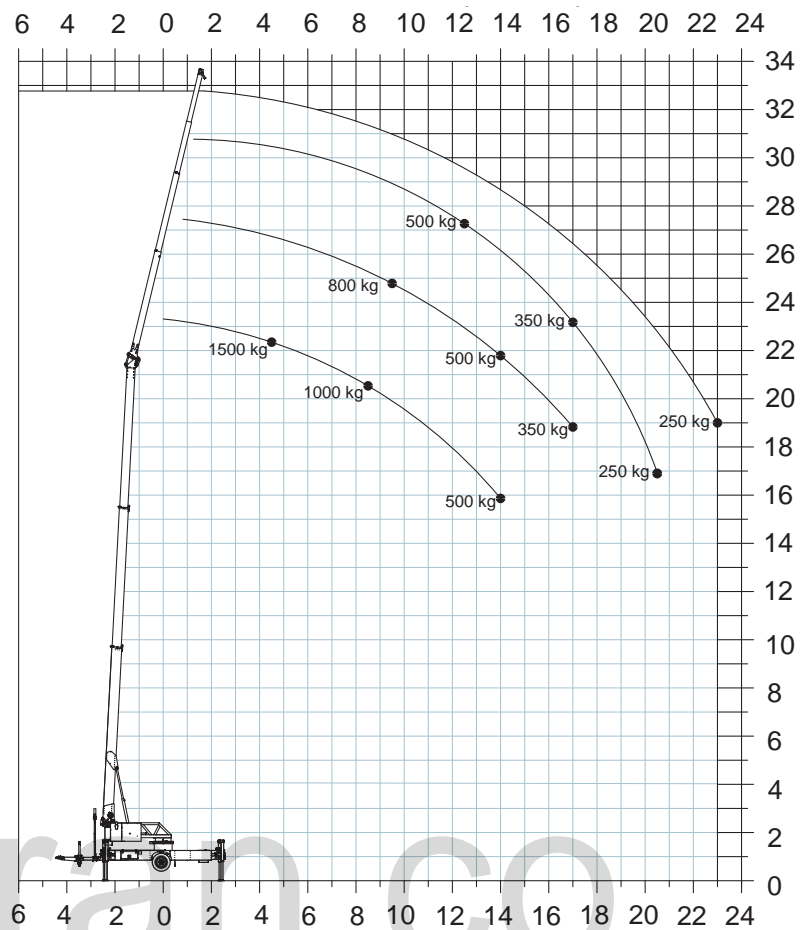
Leihkran.de

Arbeitsbereich

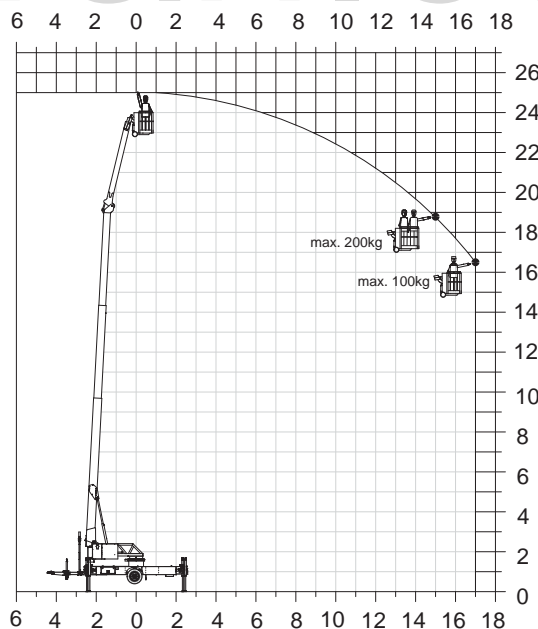
Last	Reichweite	Höhe
1.500 kg	4,5 m	22,0 m
1.000 kg	8,5 m	20,5 m
800 kg	9,5 m	24,5 m
500 kg	14,0 m	21,5 m
350 kg	17,0 m	23,0 m
250 kg	23,0 m	19,0 m



Lastendiagramm



Bühnenbetrieb
(HA 2/200)



Leihkran.de

Stand: 07/2019

Kranvermietung
ALUKRAN - SERVICE - VERKAUF
Tel.: 0800 - 2585726
Leihkran.de

Gedern - Erfurt
Domes-Schwarz GbR

Ihr Amak-Händler

Domes&Schwarz GbR

Lärchenweg 12 · D-63688 Gedern

Telefon: +49 6045 95 57 13

E-Mail: ds@kran.co

Leihkran.de

Vorbehaltlich technischer Änderungen. Alle Maße sind ca.-Angaben.
Änderungen der Funktionen und Leistungen bleiben vorbehalten. Die Angaben
spiegeln die Geräteleistungen zum Zeitpunkt der Drucklegung wider.