

# Kranvermietung

ALUKRAN - SERVICE - VERKAUF



Tel.: 0800 - 2585726

Leihkran.de



Domes-Schwarz GbR



## AMAK 80

### Technische Informationen

Hakenlast	2,0 t/4,0 t
Hakenhöhe	36,4 m
Ausfahrlänge	37,2 m
Stützbreite (min.)	3,03 m
Stützbreite (min. bei HA)	3,03 m
Stützbreite (max.)	5,29 m
Windzugkraft (max.)	2,0 t
Ausleger (2.000 kg)	4,71 m
Auszug 1 (1.000 kg)	7,8 m
Auszug 2 (500 kg)	10,91 m
Auszug 3 (250 kg)	12,86 m
LKW Gesamtgewicht (min.)*	≥ 7,49 t

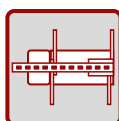
\*abhängig vom jeweiligen LKW-Typ



### Ausstattung



TSR-Mastsystem



H-Abstützung



Ausleger  
endlos drehbar



PTO-Neben-  
antrieb



Funkfern-  
steuerung

### Optionale Ausstattung



Zubehör-Fix-  
System



Hubarbeits-  
bühne



Personensiche-  
rungsmodus

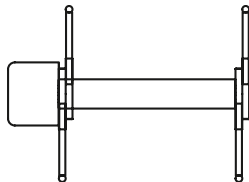
Leihkran.de

## Arbeitsbereich

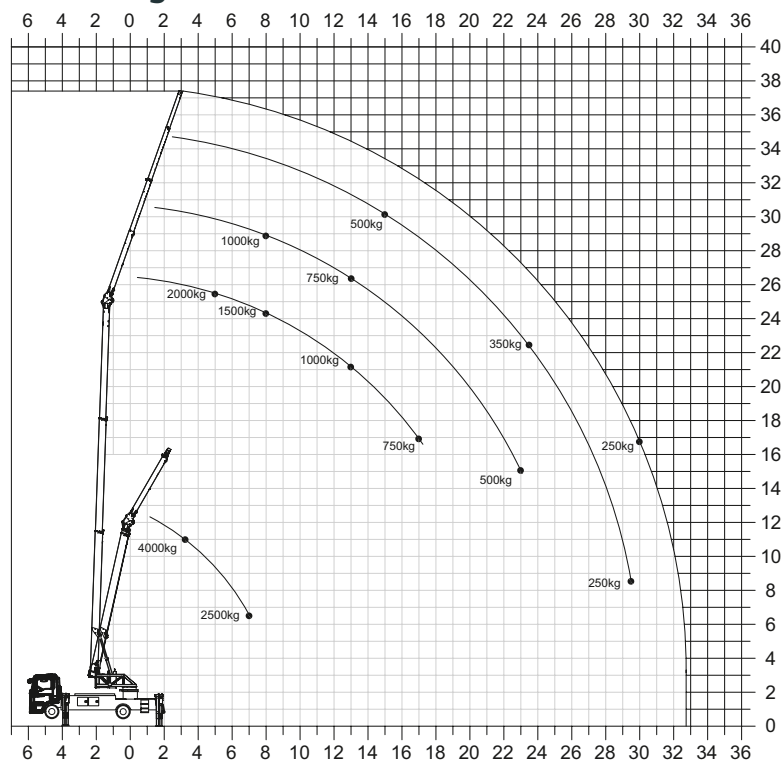
Last	Reichweite	Höhe
2.000 kg	5,0 m	25,5 m
1.000 kg	13,0 m	21,0 m
500 kg	23,0 m	15,0 m
250 kg	30,0 m	17,0 m

## Arbeitsbereich mit 3t-Funktion

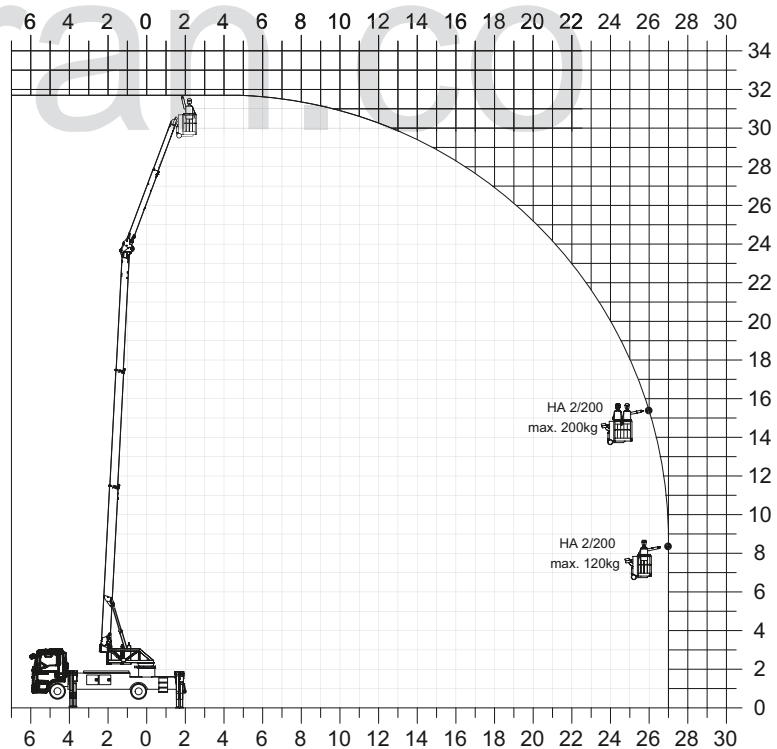
Last	Reichweite	Höhe
4.000 kg	3,0 m	11,0 m
2.500 kg	7,0 m	6,5 m



## Lastendiagramm



## Bühnenbetrieb (HA 2/200)



**Leihkran.de**

Stand: 11/2020

**Kranvermietung**

ALUKRAN - SERVICE - VERKAUF

Tel.: 0800 - 2585726

**DS**

Leihkran.de



Ihr Amak-Händler

**Domes&Schwarz GbR**

Lärchenweg 12 · D-63688 Gedern

Telefon: +49 6045 95 57 13

E-Mail: [ds@kran.co](mailto:ds@kran.co)

**Leihkran.de**

Vorbehaltlich technischer Änderungen. Alle Maße sind ca.-Angaben. Änderungen der Funktionen und Leistungen bleiben vorbehalten. Die Angaben spiegeln die Geräteleistungen zum Zeitpunkt der Drucklegung wider.